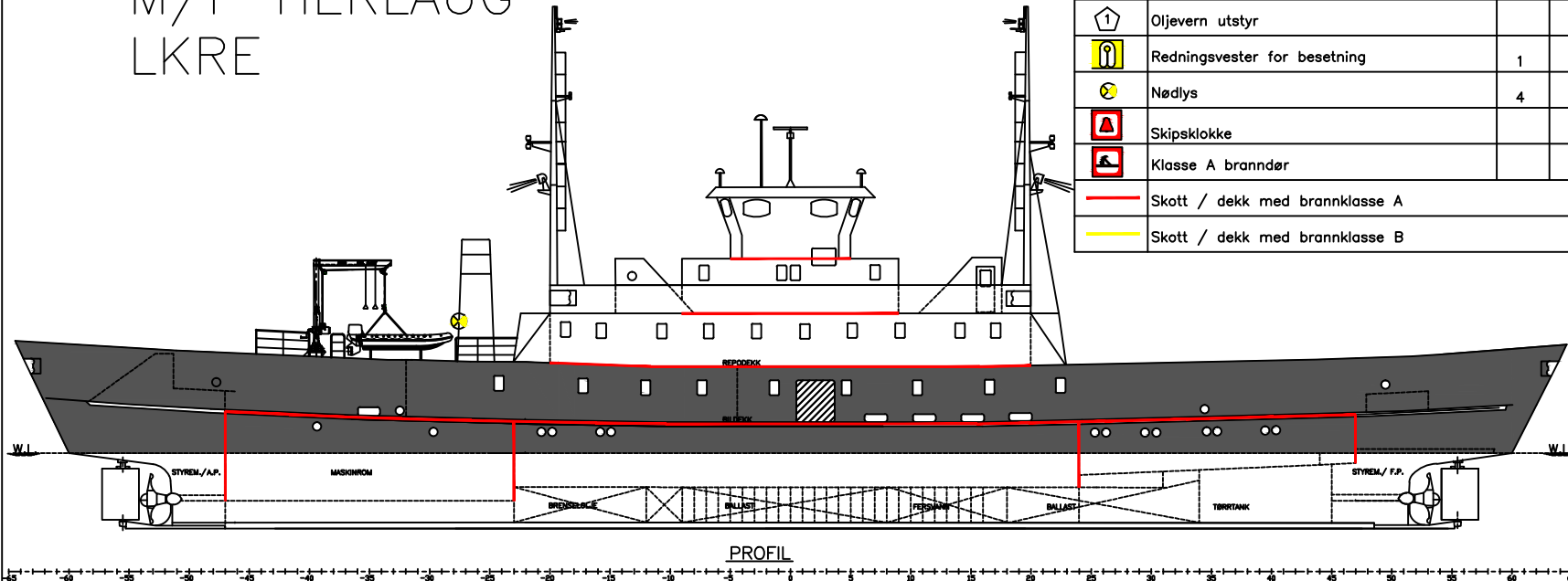


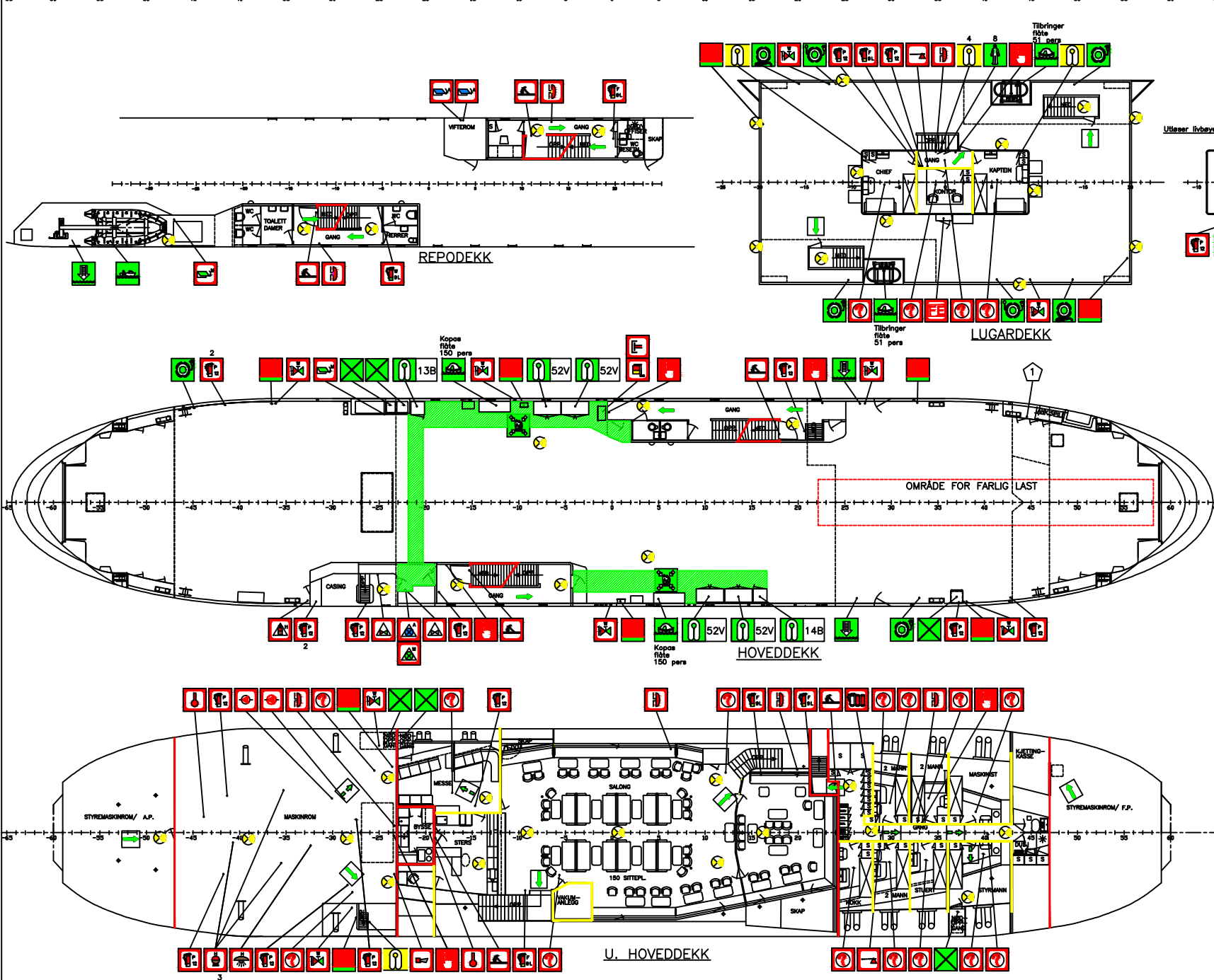
BRANN OG SIKKERHETSPLAN

M/F HERLAUG LKRE



BRANNMANNSTYR: Hvert sett består av:
Røykdykerutstyr m\ reserve luftflasker og bæremis,
redningsline, brekkjern, brannnøks, beskyttelsesdrakt,
godkjent lommeykt, vernestevler, hansker og brannhjelm.

SYMBOL	BENEVNELSE	MASK- ROM	TANK- TOPP	HOVED- DEKK	REPO- DEKK	LUGAR- DEKK	STYRE- HUS
①	Oljevern utstyr			1			
🧥	Redningsvester for besetning	1				6	
📡	Nødlis	4	12	7	5	12	1
🕒	Skipsklokke						1
🔥	Klasse A brannøks		2	2	2		
—	Skott / dekk med brannklasse A						
—	Skott / dekk med brannklasse B						



SYMBOL	BENEVNELSE	MASK- ROM	TANK- TOPP	HOVED- DEKK	REPO- DEKK	LUGAR- DEKK	STYRE- HUS
🚪	Nødtgang	1	2				
📡	Radartransponder						1
🚒	Evakueringsstasjon			2			
📻	VHF, Børbar						3
🧥	Redningsdrakter					8	
🏠	Fluktrøtning						
🏠	Alternativ fluktrøtning						
🏠	Førstehjelpsutstyr						1
🧥	Nødraketter						3
🧤	Handbluss						3
🧥	Redningsvester (208V+27B)			208V 27B			
🚰	Evakueringsleder			2	1		
🚰	Livbøye med lys og røyk (Fjernutløsning fra styrhus)						2
🚰	Livbøye med line						2
🚰	Livbøye med lys			2			2
🚰	Tilbringerfløte 2 stk. 51 personer pr. fløte Kopasfløte 2 stk. 150 personer pr. fløte			2			2
🚰	Lettbåt, 4 pers.					1	
🚰	Røykdetektor	2	12			4	1
🚰	Varmedetektor	1	1				
🚰	Bærbart skumutstyr				1		
🚰	Fjernstopp av ventilasjonsvifter innredning				1		
🚰	Fjernstopp av ventilasjonsvifter maskinrom				1		
🚰	Fjernstenging av brennoljeventiler				1		
🚰	Fjernstart/stop brannpumper				1		
🚰	Manuell stenging av ventilasjonssjeld innredning					2	
🚰	Manuell stenging av ventilasjonssjeld maskinrom				1	1	
🚰	Internasjonal landtilkoblingsflens				1		
🚰	Utløseskap for hovedslokkeanlegg maskinrom				1		
🚰	Nedbrannpumpe 44m³ \h	1					
🚰	Brannpumpe 44m³ \h	1					
🚰	Brannalarmsentral						1
🚰	Trykknapp for general alarm						1
🚰	Alarngiver for hovedslokkeanlegg maskinrom	1					
🚰	Alarngiver for brann- og livbøtalarm	1	3		2	1	
🚰	Område med Halotron-slokking (FS49C2)	1					
🚰	Halotron-flasker (FS49C2)	3					
🚰	Reserveledninger for brannapparat (1 stk. pulverapp. + 10 patroner)				X		
🚰	Tryknapp for brannalarm	1	2	3			1
🚰	Brannmannsutstyr						1
🚰	Brannnøks		1				1
🚰	Brannslange m\ tåkespreder	2		5			2
🚰	Brannhydrant	2		5			2
🚰	Vannapparat, 9L						1
🚰	Skumapparat, 9L		3		1		1
🚰	Pulverapparat, 12kg	4	1	9		2	1

HOVEDDIMENSJONER
 Lengde over alt : 64.50 m
 Lengde bildekk : 58.50 m
 Brekke på spant : 11.10 m
 Dybde i riss : 4.20 m
 Dypgøende : 3.60 m
 Passasjerantall : 195
 Fartsområde : 2

REV:	DATE:	DESCRIPTION:
E	27.02.09	INTERNASJONAL LANDTILKOBINGSFLENS.
D	13.01.09	KORRIGERT ETTER KOMMENTARER FRA NMD.
C	31.03.08	KORRIGERT ETTER KOMMENTARER FRA NMD.
B	11.12.07	KORRIGERT ETTER KOMMENTARER FRA NMD.
A	07.09.07	NY MOB BÅT KRAN, FLYTTET KOPAS OG REDNINGSVEST SKAP.

OWNER :	PSN
YARD No.:	
NAME:	M/F HERLAUG
SCALE:	1:200
DATE:	21.06.07
DRAWN BY:	GMS
CONTROL:	A.H.
REPLACEMENT FOR:	
DRAWING No.:	HE-105-560
REV.No.:	E
PAPER SIZE:	A2



7870 Kårestrøkket Norway
 Tlf: +47 74 38 22 11
 E-mail: post@marindesign.no