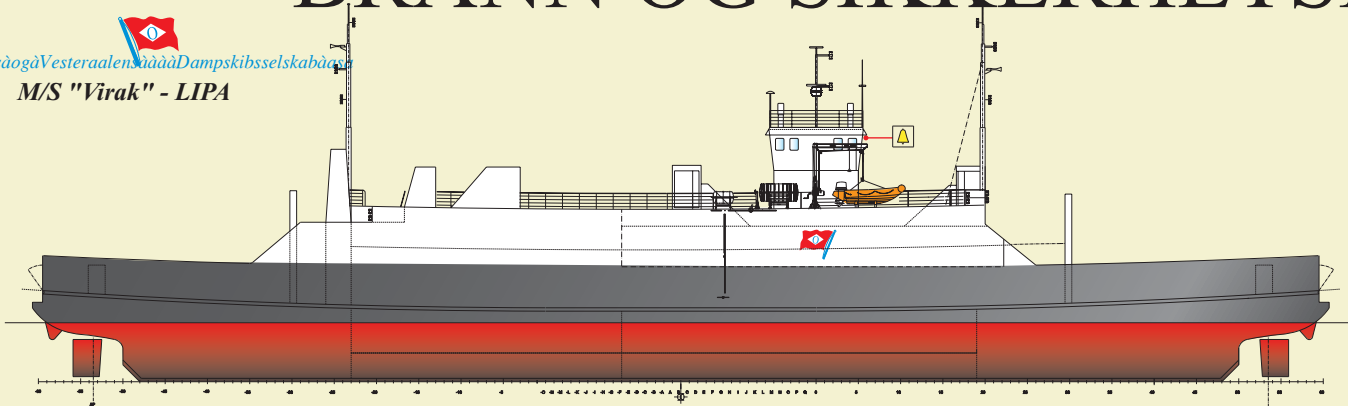
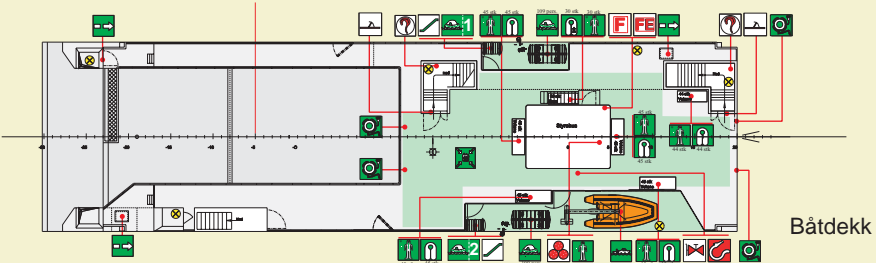


# BRANN OG SIKKERHETSPLAN

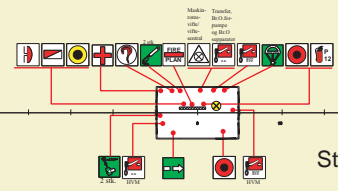
Ofotenså og Vesteraalens Dampskibsselskab  
M/S "Virak" - LIPA



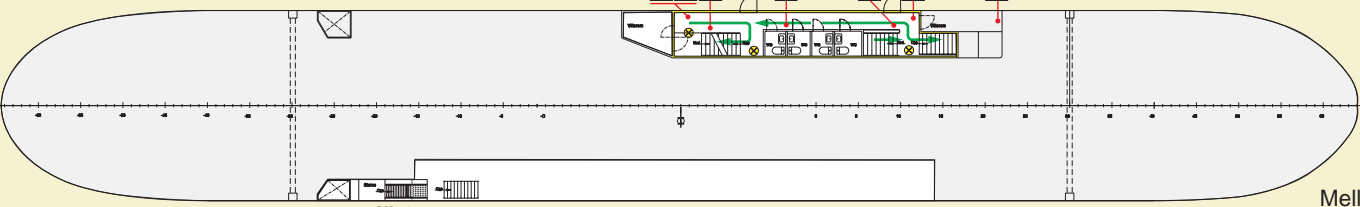
Profil



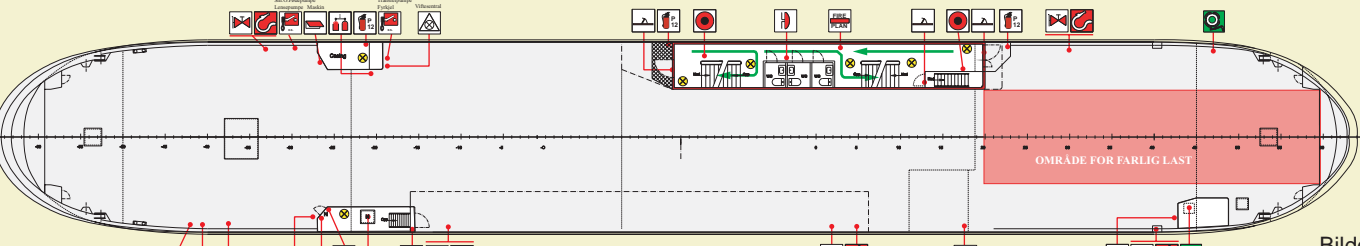
Båtdekk



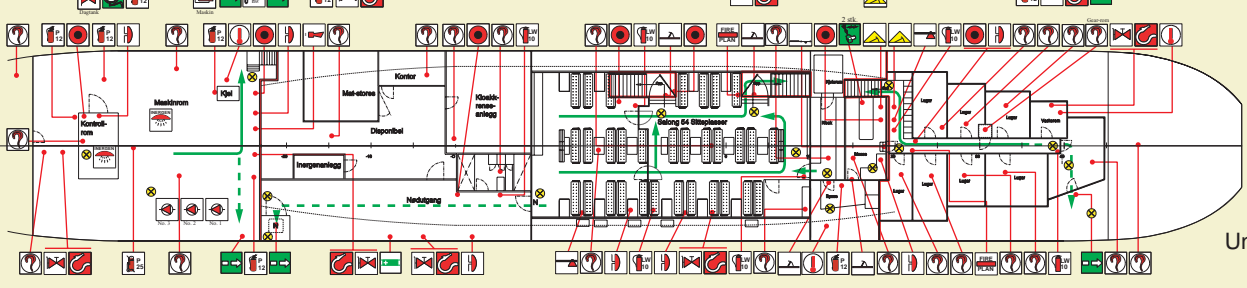
Styrhus



Mellomdekk



Bildekk



Under bildekk

**HOVEDDIMENSJONER:**

|                     |          |
|---------------------|----------|
| Lengde over alt     | 80,30 m  |
| Lengde PP           | 70,00 m  |
| Bredde på spant     | 11,25 m  |
| Største bredde      | 11,45 m  |
| Dybde i ris         | 4,20 m   |
| Dyppgangsmaks       | 3,10 m   |
| Spantavstand        | 0,50 m   |
| Aksetrykk           | 13 tonn  |
| Lengde bildekk      | 74,50 m  |
| Passasjerantall     | 200 stk. |
| Driftsbemanning     | 7 stk.   |
| Sikkerhetsbemanning | 6 stk.   |
| Fartsområde         | 2        |
| Bruttoeg.tonn       | 1066     |

**BRANNVERNUTSTYR  
FIRE FIGHTING EQUIPMENT**

Symbol: Ant./No. x Beskrivelse/Description

|    |   |   |
|----|---|---|
| 4  | Brannkontrollplan                           | Fire control plan                               |
| 10 | Brannalarmgiver                             | Bell fire alarm                                 |
| 3  | Brannpumpe                                  | Fire pump (Kapasitet/capacity: 22m3 and 70m³/h) |
| 11 | Brannhydrant                                | Fire main with fire valves                      |
| 11 | Brannslange                                 | Fire Hose                                       |
| 3  | Varm-detektor for brann                     | Heat detector                                   |
| 13 | Trykknapp for brannalarm                    | Push button/switch for fire alarm               |
| 27 | Røykvarler                                  | Smoke detector                                  |
| 1  | Brannmelder-sentral                         | Fire alarm panel                                |
| 13 | Pulver-brannslukningsapparat, 12 Kg         | Powder fire-extinguisher, 12 Kg                 |
| 1  | Pulver-brannslukningsapparat, 25 Kg         | Powder fire-extinguisher, 25 Kg                 |
| 6  | Vann-brannslukningsapparat, 10 liter        | Water fire-extinguisher, 10 litres              |
| 2  | Brannøkse                                   | Fire axe  |
| 1  | Område med Inergen-sløkking                 | Space protected by Inergen                      |
| 1  | Inergen alarm-born                          | Inergen horn                                    |
| 2  | Brannstasjon                                | Fire station                                    |
| 2  | Røykdykkerutstyr                            | Fireman's equipment                             |
| 1  | Utløserstasjon Inergen slukking             | Inergen release station                         |
| 5  | Nødstopp HVM/brennstoffe                    | Emergency switch Main engine/fuel oil           |
| 2  | Fjernstøtt brannpumper                      | Remote controlled fire pumps                    |
| 1  | Fjernstøtt av brannsløstaker                | Remote controlled fuel valves                   |
| 2  | Manuell stenging av ventilasjonsjeld        | Closing appliance for ventilation               |
| 3  | Fjernstøtt av ventilasjonsvifter            | Remote ventilation shut-off                     |
| 1  | Reserveladninger for brannsluknings-apparat | Spare charges for fire extinguishers            |
| 9  | Klasse A-60 brannider                       | Class A-60 fire door                            |

**REDNINGSUTSTYR  
LIFE SAVING EQUIPMENT**

Symbol: Ant./No. x Beskrivelse/Description

|    |  |  |
|----|--|--|
| 1  | Førstehjelpsutstyr                             | Medical kit                                      |
| 1  | Sykkehare                                      | Stretcher  |
| 3  | Redningsdrakt for mannskap                     | Immersion suit for crew                          |
| 1  | Masterstasjon                                  | Master station                                   |
| 2  | Linøyve med line                               | Lifebuoy with line                               |
| 4  | Linøyve med line og lys                        | Lifebuoy with line and light                     |
| 1  | Redningsbåt, kapasitet: 6 personer             | Rescue boat, capacity: 6 persons                 |
| 2  | Redningsfilter for totalt 218 personer         | Life rafts for 218 persons total                 |
| 2  | Evakueringsstasjon                             | Evacuation station                               |
| 30 | Redningsvester for barn kasse på bildekk       | Lifejackets for children in box on boat-deck     |
| 22 | Redningsvester i kasser på bildekk             | Lifejackets in boxes on boat-deck                |
| 25 | Redningsdrakter i kasser på bildekk            | Immersion suits in boxes on boat-deck            |
| 4  | Barber UHF                                     | Portable UHF                                     |
| 1  | Hovedfluktretninger                            | Primary means of escape                          |
| 10 | Nadgang  | Secondary means of escape                        |
| 1  | 3 fallskjermlys, 3 røde håndblus, 2 røykbokser | 3 parachute flares, 3 hand flares, 2 smoke boxes |
| 2  | Linekastearrangement                           | Line throwing appliance                          |
| 2  | Evakuerings-skjle                              | Evacuation slide                                 |

**DIVERSE  
MISCELLANEOUS**

Symbol: Ant./No. x Beskrivelse/Description

|    |                                      |                                       |
|----|--------------------------------------|---------------------------------------|
| 34 | Nøddly                               | Emergency light                       |
| 1  | Generalarm                           | General alarm                         |
| 1  | Skipklokke                           | Ship's bell                           |
| 3  | Fjernstyringsstasjon for dører       | Remote control station for doors      |
| 1  | Vanntett dør med fjernstøtt          | Water-tight door with remote closing  |
| —  | Brannskille klasse A                 | A-Class division                      |
| —  | Brannskille klasse B i tak og vegger | B-Class division in walls and ceiling |

|  |  |                  |
|--|--|------------------|
| 3  | Korrigert fell i plan og symbolliste i Værkrom under HD, røykdetektor i alle luganer | 20.02.02/JJ      |
| 2  | Arrangement under bildekk, P25 i maskinrom og redningsdrakter for passasjerer        | 24.01.02/JJ      |
| 1  | Brannskiller og passasjerantall  | 22.05.00/BIL     |
| Rev. Om:                                       |  | Dir./Dp.         |
| Date:  | 18.04.00   | Cont./Down       |
| Scale:   | BIL  | Trout            |
| Scale:   |  |                  |
| M/S "Virak" - LIPA<br>Brann- og sikkerhetsplan |  | VirakBSP-3       |
| Reference:                                     |  | Replacement for: |

