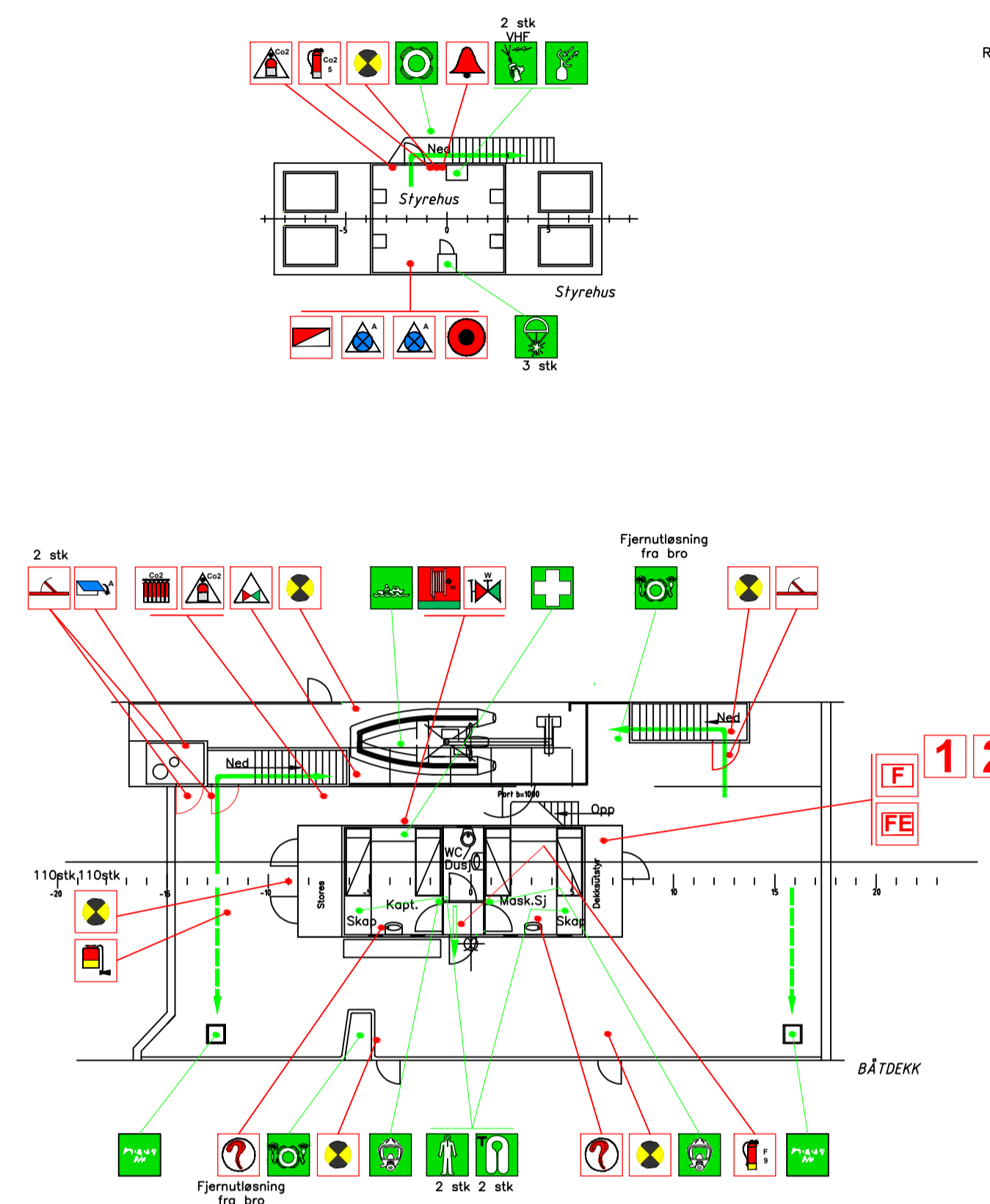
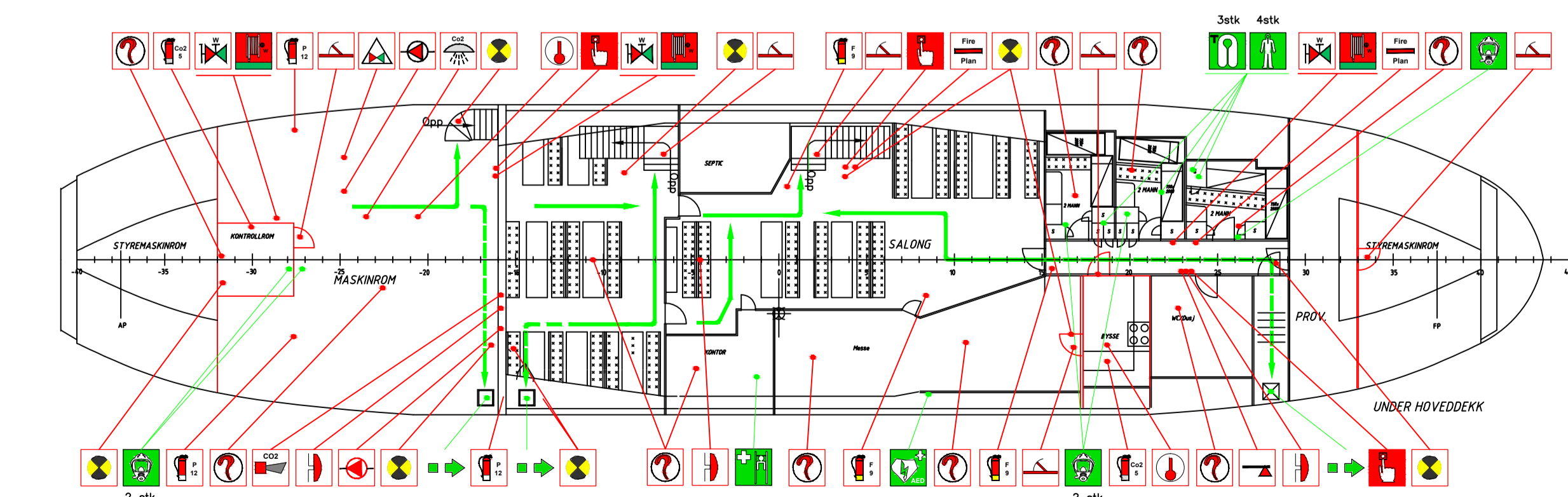
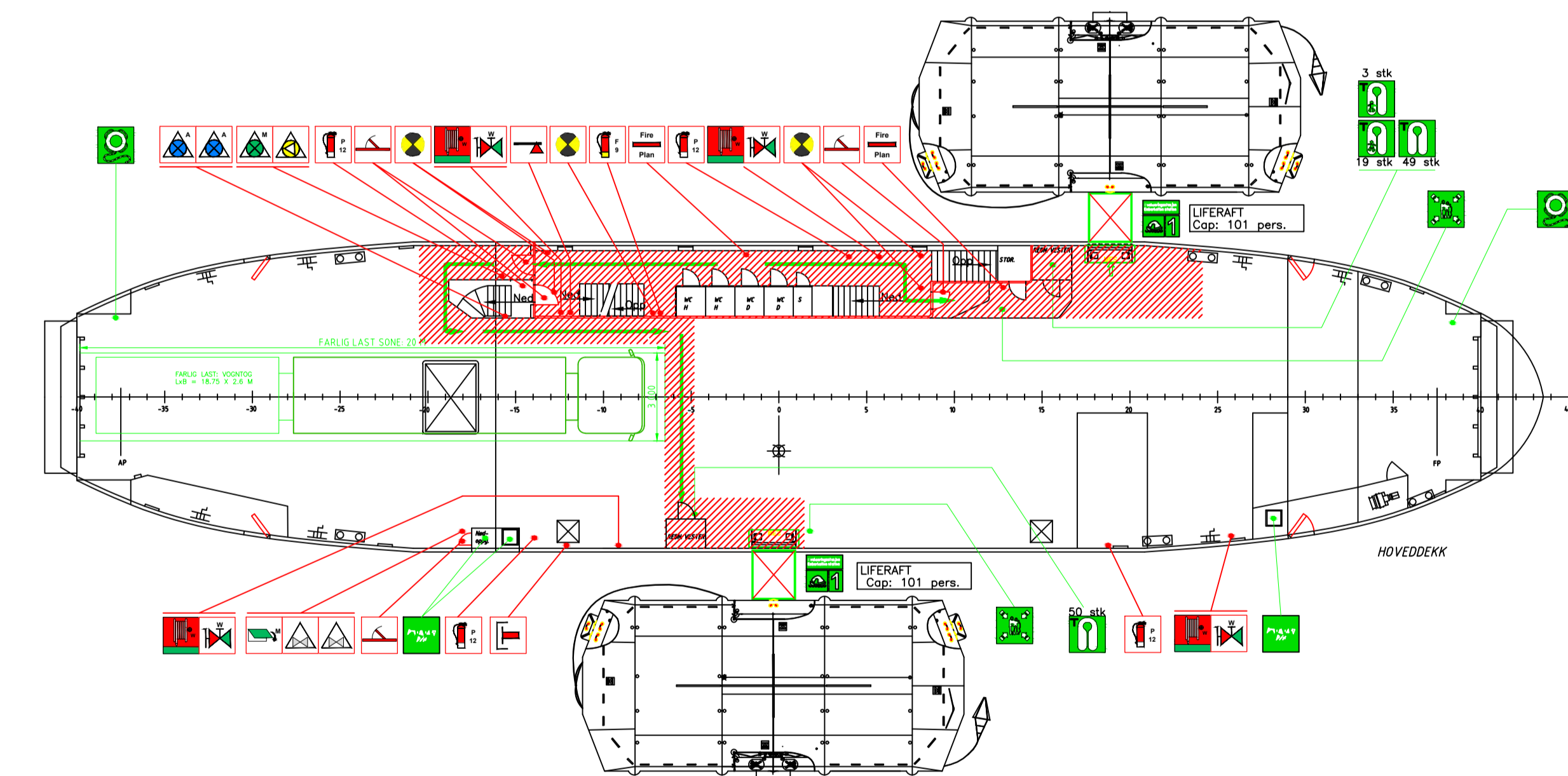
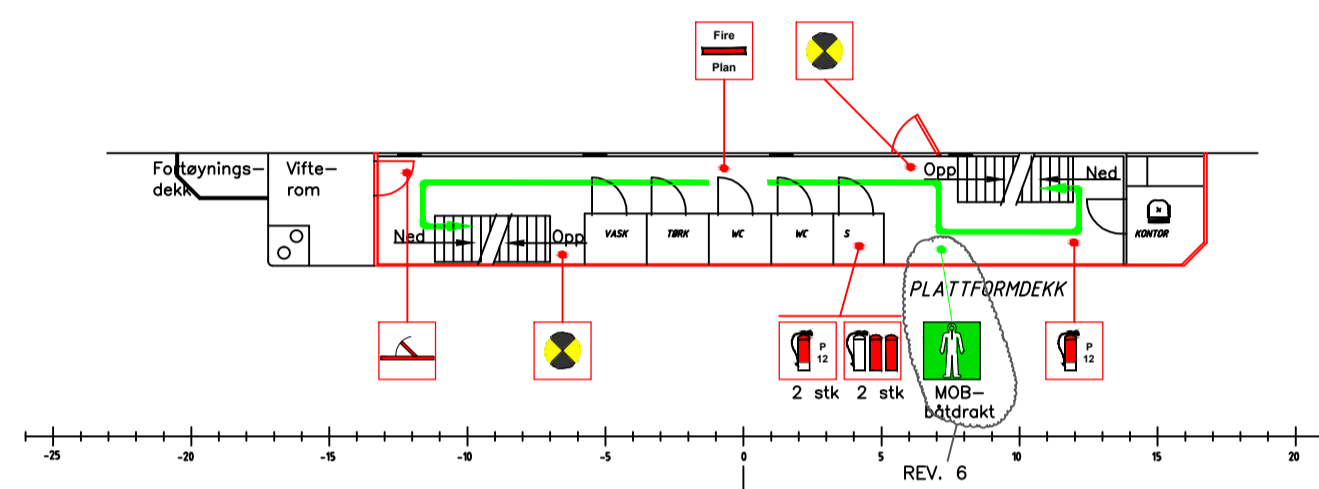
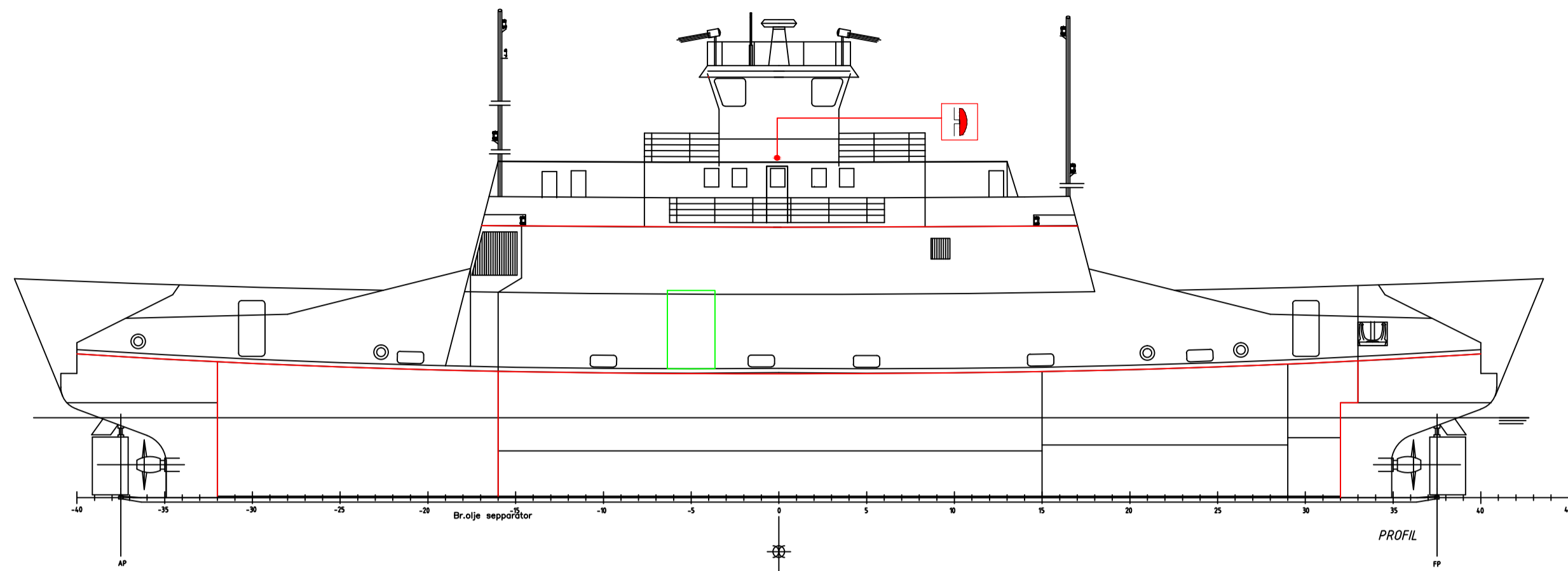


# BRANN OG SIKKERHETSPLAN/ FIRE AND SAFETY PLAN MF 'BOGØY' - LMDX - IMO NR: 7325459

C:\Users\Cramaco\Pictures\forghaften.jpg



**HOVEDDIMENSJONER:**

L.O.A.	Ca. 49,00 m
L.P.P.	47,00 m
Bredde på spant	10,60 m
Bredde på fenderlist	10,90 m
Dybde i riss	4,20 m
Dyppgang	3,10 m
Spanteavstand	0,60 m
Aksetrykk, bildekk	13 tonn
Passasjerantall	93 pers.
Sikkerhetsbemanning	3 pers.
Driftsbemanning	4 pers.
Fartsområde 2.	

REDDINGSUTSTYR  
LIFE SAVING EQUIPMENT

SYMBOL	ANT. QTY.	BESKRIVELSE DESCRIPTION
[Symbol]	1	FØRSTEHJELPSUTSTYR FIRST AID EQUIPMENT
[Symbol]	1	BÅRE STRETCHER
[Symbol]	6	OVERLEVELSESDRAKTER MANNSKAP SURVIVAL SUITS-CREW
[Symbol]	1	MOB-BÅTDRAKT IMMERSION SUIT MOB BOAT
[Symbol]	104	TERMISK REDNINGSVEST VOKSEN THERMAL LIFE-JACKET-ADULT
[Symbol]	19	TERMISK REDNINGSVEST BARN THERMAL LIFE JACKET CHILDREN
[Symbol]	3	TERMISK REDNINGSVEST SPEDBARN THERMAL LIFE JACKET INFANTS
[Symbol]	2	MØNSTRINGSTASJON MUSTER STATION
[Symbol]	1	LIVBØYE LIFEBUOY
[Symbol]	2	LIVBØYE MED LINE LIFEBUOY WITH LINE
[Symbol]	2	LIVBØYE MED LYS OG RØYK LIFEBUOY WITH LIGHT AND SMOKE
[Symbol]	1	REDDINGSBÅT - KAP. 4 PERS. RESCUE BOAT - CAP. 4 PERS.
[Symbol]	2	EVAKUERINGSSTASJON FLÅTE-101 PERS. EMBARCATION STATION RAFT-101 PERS.
[Symbol]	2	BÆRBAR VHF HANDHELD VHF RADIO
[Symbol]	-	HOVEDRØMNINGSVEI PRIMARY ESCAPE ROUTE
[Symbol]	-	ALTERNATIV RØMNINGSVEI SECONDARY ESCAPE ROUTE
[Symbol]	5	NØDUTGANG EMERGENCY EXIT
[Symbol]	3	FALLSKJERMRAKETTER PARACHUTE FLARES
[Symbol]	5	NØDLUFTBEHOLDER (EEDB) EMERGENCY ESCAPE BREATHING DEVICE (EEDB)
[Symbol]	1	HJERTESTARTER HEART STARTER MACHINE
[Symbol]	1	BRANNSKAP FOR BRANNMANNUTSTYR LOCKER FOR FIREMAN'S EQUIPMENT
[Symbol]	2	BRANNSIKKER BESKYTTELSESDRAKT FIRE RESISTANT PROTECTIVE CLOTHING
[Symbol]	2	BRANNSIKRE STØVLER FIRE RESISTANT BOOTS
[Symbol]	2	SIKKERHETSHJELM SAFETY HELMET
[Symbol]	2	SIKKERHETSLAMPE SAFETY LAMP
[Symbol]	2	BRANNBØKS FIRE AXE
[Symbol]	2	SIKKERHETSLINE MED BELTE (30M) SAFETY LINE WITH BELT (30M)
[Symbol]	2	FRISKLUFTAPPARAT BREATHING APPARATUS
[Symbol]	4	RESERVEFLASKER (6ltr, -300bar) SPARE BOTTLE (6ltr, -300bar)
[Symbol]	2	HANSKER - PAR GLOVES - PAIR
[Symbol]		FJERNSTYRING/FJERNSTENING/LUKKEANORDNING REMOTE CONTROL/SHUT OFF/CLOSING DEVICE
[Symbol]	4	FJERNSTYRING/FJERNSTOPP VENTILASJON I INNRØDNING VENTILATION REMOTE CONTROL OR SHUT-OFF ACCOMMODATION
[Symbol]	1	FJERNSTYRING/FJERNSTOPP VENTILASJON I MASKIN VENTILATION REMOTE CONTROL OR SHUT-OFF MACHINERY SPACES
[Symbol]	2	LUKKEANORDNING FOR VENTILASJON I MASKIN CLOSING DEVICE FOR MACHINERY SPACE VENTILATION

BRANNVERNUTSTYR  
FIRE FIGHTING EQUIPMENT

SYMBOL	ANT. QTY.	BESKRIVELSE DESCRIPTION
[Symbol]	5	BRANN- OG SIKKERHETSPLAN FIRE- AND SAFETY PLAN
[Symbol]	4	BRANNALARM ALARMKLOKKE BELL FIRE ALARM
[Symbol]	1	BRANNPUMPE FIRE PUMP
[Symbol]	1	NØDBRANNPUMPE EMERGENCY FIRE PUMP
[Symbol]	8	BRANNSLANGE OG DYSE FOR VANN FIRE HOSE AND NOZZLE FOR WATER
[Symbol]	8	BRANNHYDRANT, VANN FIRE HYDRANT, WATER
[Symbol]	2	OMRÅDE OVERVAKET AV VARMEDETEKTOR AREA MONITORED BY SMOKE DETECTOR
[Symbol]	1	TRYKKNAPP FOR GENERAL ALARM PUSH BUTTON FOR GENERAL ALARM
[Symbol]	3	MANUELL BRANNMELDER MANUALLY OPERATED CALL POINT
[Symbol]	13	OMRÅDE OVERVAKET AV RØYKDETEKTOR AREA MONITORED BY SMOKE DETECTOR
[Symbol]	1	KONTROLLPANEL FOR BRANNSYSTEMER CONTROL PANEL FOR FIRE DETECTION AND ALARM SYSTEM
[Symbol]	10	BRANNSLUKKINGSAPPARAT, PULVER 12kg FIRE EXTINGUISHER, POWDER 12kg
[Symbol]	5	BRANNSLUKKINGSAPPARAT, SKUM 9ltr FIRE EXTINGUISHER, FOAM 9ltr
[Symbol]	3	BRANNSLUKKINGSAPPARAT, CO2 5kg FIRE EXTINGUISHER, CO2 5 kg
[Symbol]	1	OMRÅDE BESKYTTET MED CO2-ANLEGG AREA PROTECTED BY FIRE EXTINGUISHING SYSTEM FOR CO2
[Symbol]	1	CO2-ALARM CO2-HORN
[Symbol]	1	BRANNSTASJON FIRE STATION
[Symbol]	1	SKAP MED BRANNMANNUTSTYR LOCKER FOR FIREMAN'S EQUIPMENT
[Symbol]	2	FJERNSTYRT UTØBERTSTASJON (CO2) REMOTE RELEASE STATION (CO2)
[Symbol]	1	BRANNSLOKKINGSBATTERI FOR CO2 FIXED FIRE-EXTINGUISHING BATTERY (CO2)
[Symbol]	1	FJERNSTENING AV DIESELPUMPE FUEL PUMP REMOTE SHUT-OFF
[Symbol]	1	FJERNSTYRING FOR BRANNPUMPE REMOTE CONTROL FOR FIRE PUMP VALVE(S)
[Symbol]	1	INTERNASJONAL LANDKOBLING INTERNATIONAL SHORE CONNECTION
[Symbol]	2	FJERNSTYRING FOR BRENNOLJEVENTILER REMOTE CONTROL FOR FUEL OIL VALVES
[Symbol]	2	RESERVEFLADNINGER FOR BRANNSLUKKINGSAPPARAT REFILL FOR FIRE EXTINGUISHER
[Symbol]	2	BRANNBØKS FIRE AXE
DIVERSE MISCELLANEOUS		
[Symbol]	14	BRANNDØR KLASSE A 'A' CLASS FIRE DOOR
[Symbol]	-	BRANNSKILLE KLASSE A 'A' CLASS DIVISION
[Symbol]	23	NØDLYS EMERGENCY LIGHT
[Symbol]	2	SKIPS KLOKKE SHIP'S BELL

**NOTATER**  
FARTØYET ER UTSTYRT MED PA-ANLEGG  
THE VESSEL IS EQUIPPED WITH A PA-SYSTEM

6	MOB-båtdrakt på plattformdekk	ALF/18.11.19
5	Antall redningsvester og redningsdrakter oppdatert	ALF/06.11.19
4	Port ved redningsbåttilfar, oppdatert deretter med detal WC/dør og messe under hoveddekk	ALF/06.11.19
4	Båttilfar til akseptable passasjerdekk, nytt forlysningsdekk, skap 13 vester og tilføye byttel plass	ALF/06.11.19
4	Oppdaterte redningsbåttilfar, nytt forlysningsdekk, skap 13 vester og tilføye oppdatert.	ALF/06.11.19
3	Revisjonskommentarer	EA/18.02.19
2	Oppd. evakueringsplaner iht. PBE-plan	EA/07.01.19
1	Sikrering evakueringsplaner på bildekk	EA/07.01.19
SYMBOL	CHANGED	DATE/SIGN
PROJECT NO.	1854	PROJECT DESCRIPTION
DATE	07.12.2018	CONTR./DESIGNER
SCALE	1:150	SCALE
KRAM- OG MARITIME KONSULENTER		
Telefon 447 7788 7996 e-mail: cramaco@online.no Havnegateplassen 9 - 2009 Trondheim, Norway		
MF BOGØY - LMDX		REPLACED BY:
BRANN OG SIKKERHETSPLAN		DATE:
FIRE CONTROL AND SAFETY PLAN		REVISION NO.:
		1854-700-A1-Rev. 6
THIS DRAWING BELONGS TO CRAMACO A/S AND CANNOT BE MADE PUBLIC, COPIED OR OTHERWISE USED WITHOUT WRITTEN CONSENT OF OUR FIRM		