

SYMBOLER

DU ER HER

RØMNINGSVEIER

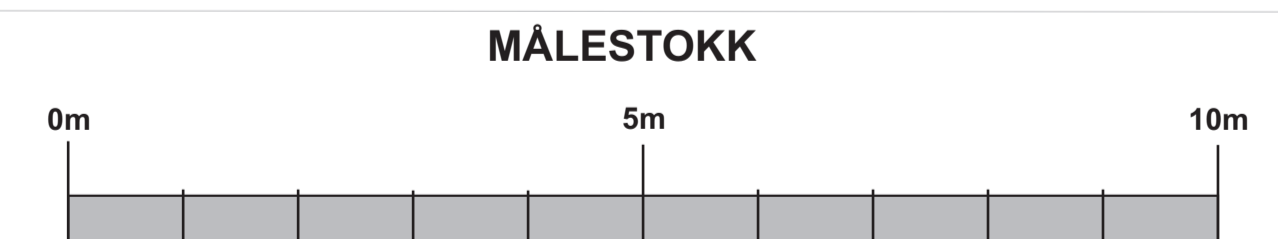
- Hoved fluktvei
- Alternativ fluktvei
- Trapp
- Nødutgang/leder

REDNINGSUTSTYR

- Evakueringsstasjoner, 2 stk
- 1 Nummer
- Arbeidsbåt 1 stk, 6 pers
- Redningsflåter 2 stk, 2x12 pers
- Redningsvester 12 stk
- Redningsvester for barn 3 stk
- Termiske drakter
- Redningsdrakter 6 stk
- Livbøye m/lys 2 stk
- Livbøye m/line 2 stk
- Evakueringsleder 2 stk
- Fallskjermlys 12 stk
- Håndbluss 6 stk
- Røyksignal 2 stk
- Førstehjelpsutstyr 2 stk
- Sykebåre 2 stk
- Linekasterapparat 1 stk
- Epirb friflyt (taes med) 2 stk
- VHF Nødkom set 2 stk
- Radar transponder 2 stk

BRANNUTSTYR

- Brannmannutstyr 1 stk
- 1 Nummer
- Brannslange m/komb strålerør/tåkespreder 3 stk
- Brannhydrant, 2 stk
- Brannslukker pulver, 2 kg 4 stk
- Brannslukker pulver, 12 kg 3 stk
- Nødbatteri 1 stk
- Fjernbetjening av brannpumpe, 1 stk
- Brannpumpe 3000 l/min ved 8,5 bar 1 stk
- Fjernstopp av brennoljeventiler, 4 stk
- Røykdetektor 13 stk
- Nødlis 28 stk
- Brannalarmpanel 1 stk
- General alarmmelder 1 stk
- Manuell brannmelder 1 stk
- Fjernstening av brennoljepumpe, 1 stk
- Brannøks 1 stk
- Brannspjeld for maskin 9 stk
- Brannspjeld for innredning 2 stk
- Fjernstopp av ventilasjonsvifter maskin, 2 stk
- Fjernstopp av ventilasjonsvifter innredning, 1 stk
- Vannkanon 1 stk
- Varmedetektor 1 stk
- Nødstopp hovedmotor 3 stk
- Brannskille Klasse A
- Vertikalt brannskille Klasse A
- Skipsklokke 1 stk
- Brann- og Sikkerhetsplan 1 stk
- Alarmklokke 4 stk
- Alarm horn 1 stk
- Inergen horn 1 stk
- Inergen utløser 1 stk
- Inergen batteri 3 flasker
- Område med Inergen brannslukking



ETTERSYN/ VEDLIKEHOLD

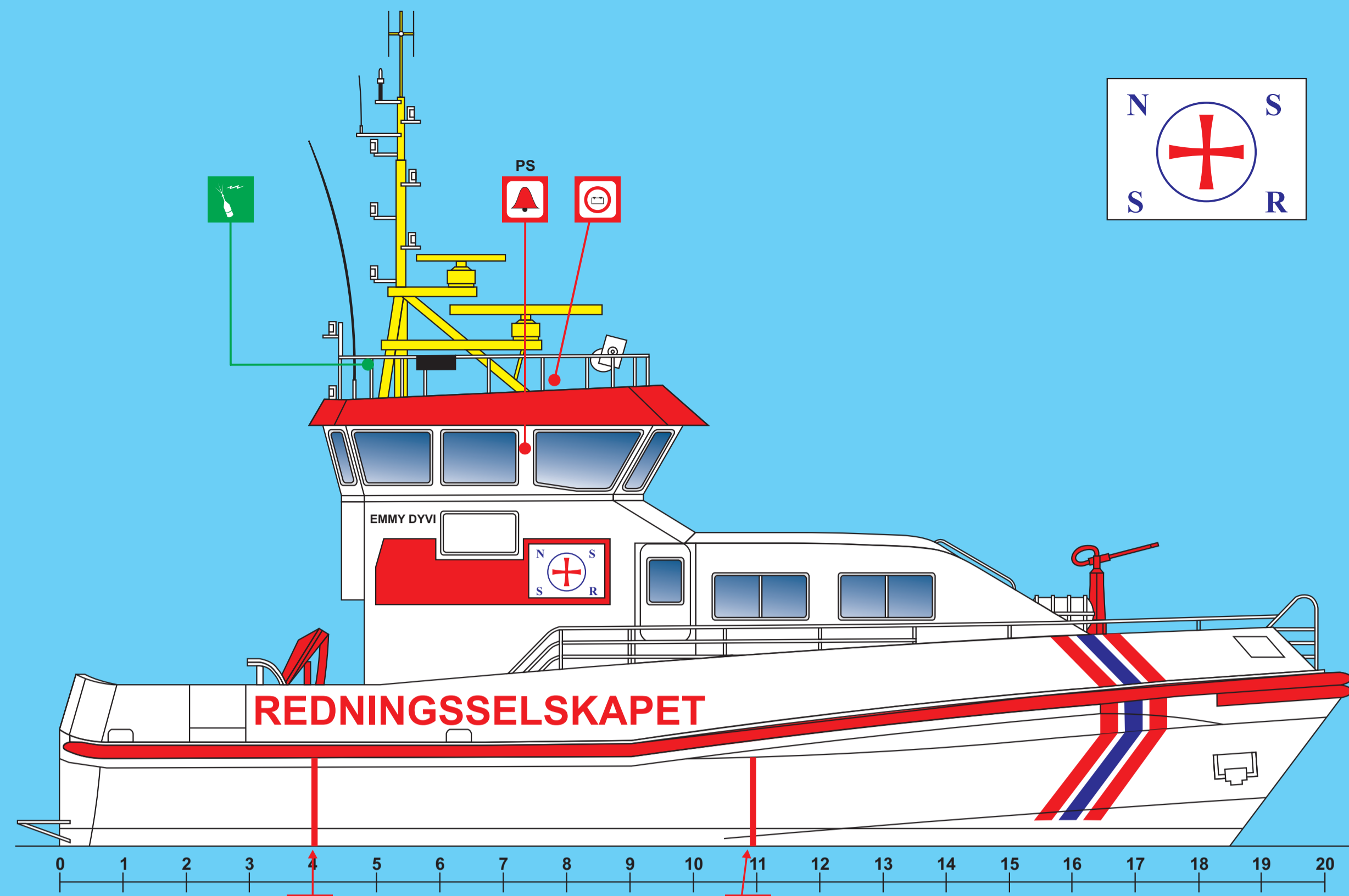
Skipper er ansvarlig for kontroll og vedlikehold av brann og redningsutstyr

HOVEDDIMENSJONER

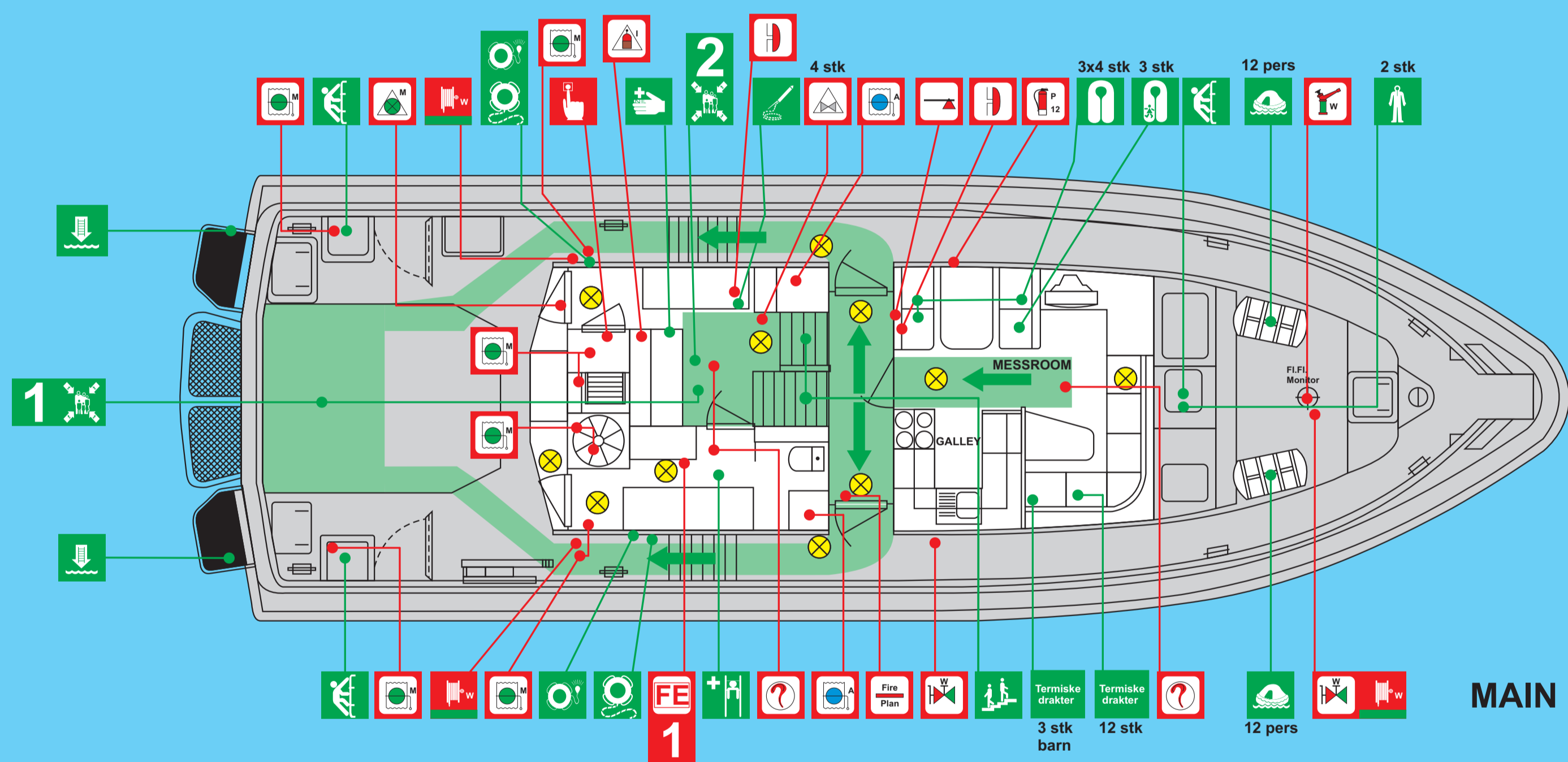
Lengde : 20,4 m IMO nr : 9157997
 Bredder : 6,00 m
 Antall personer om bord: 3-4 pers

BRANN- OG SIKKERHETSPLAN

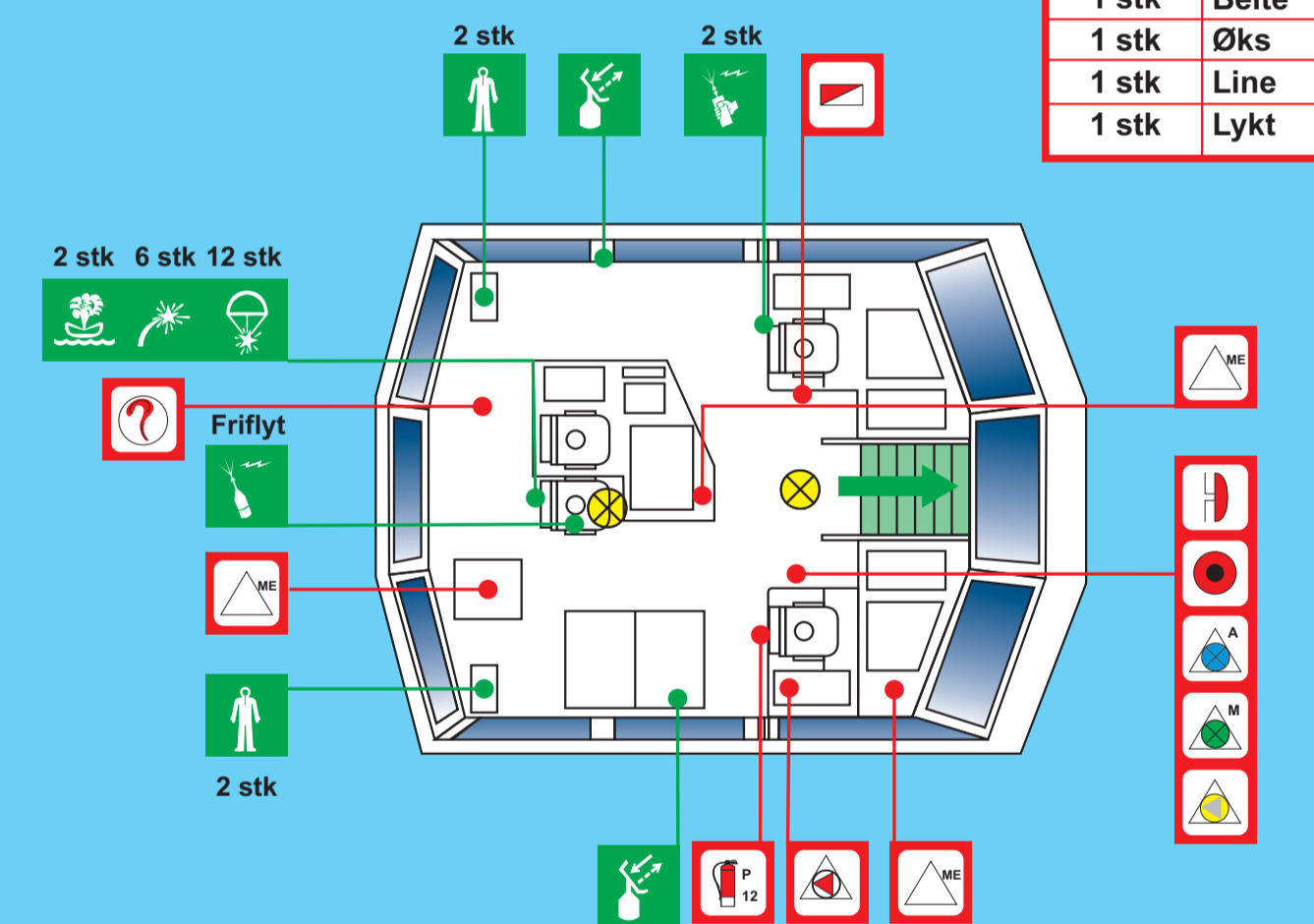
RS "EMMY DYVI" - LISY



PROFILE

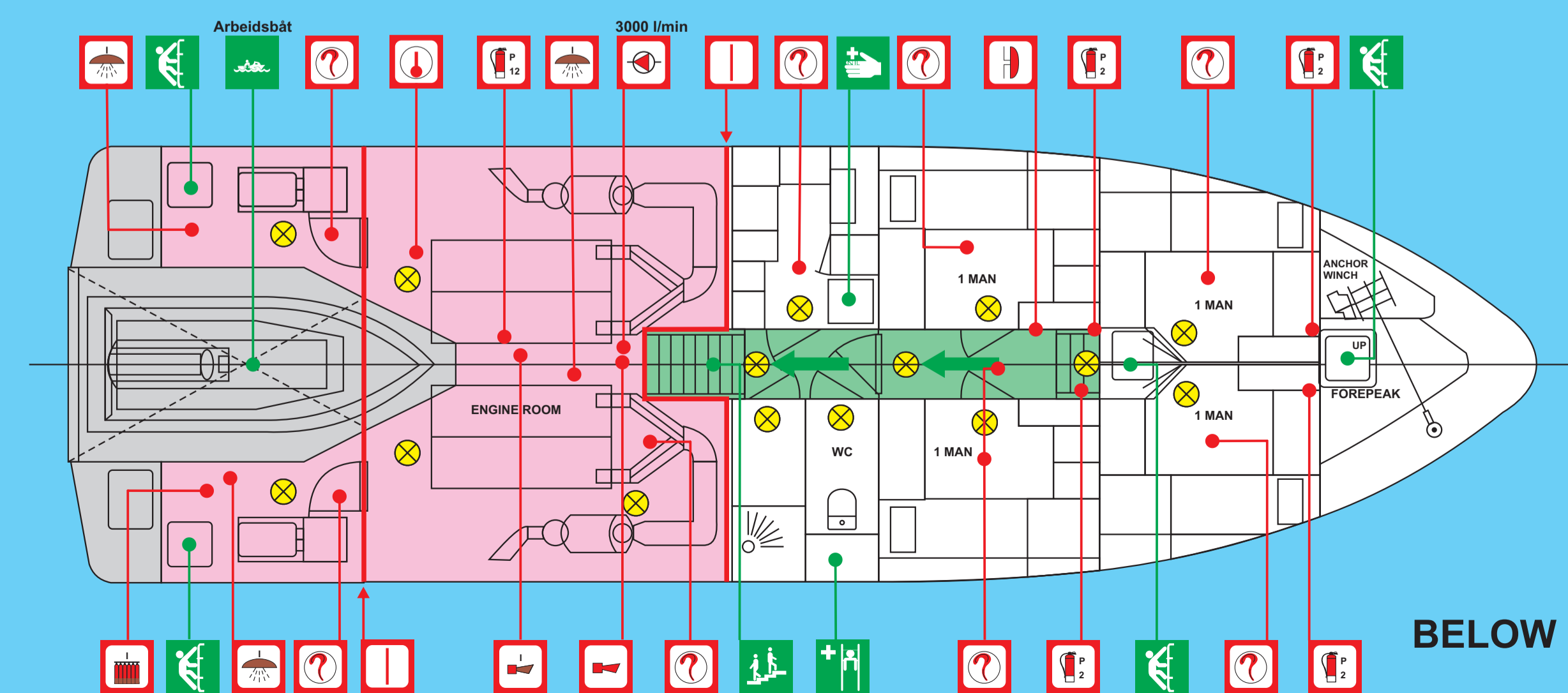


MAIN DECK



BRIDGE DECK

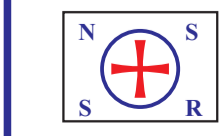
INNHold:	
1	Luftflasker 2 x 300 bar
1	Jakke og bukse
1	Hansker
1	Støvler
1	Hjelm m hakestr/nakkeklær
1	Belte
1	Øks
1	Line
1	Lykt



BELOW DECK



SIS Consult AS
 P.O. Box 2002, Skarvick
 6025 Alnestrø, Norway
 Telefon: +47 70 10 18 50
 Telefax: +47 70 10 18 50



Redningsselskapet

BRANN- OG SIKKERHETSPLAN

RS "EMMY DYVI" - LISY

© 2009 Copyright - SIS CONSULT AS
 SIS is owned by Wilhelmshaven Ship Service, a WIL/Wilhelmshaven group company - www.wilhelmsen.com

Bygg nr. 102
 Båtrusting Barmø AS - 1997
 Godkjent:
 SIS-prosj.
 nr. 1716
 Prod.dato:
 05.01.2010