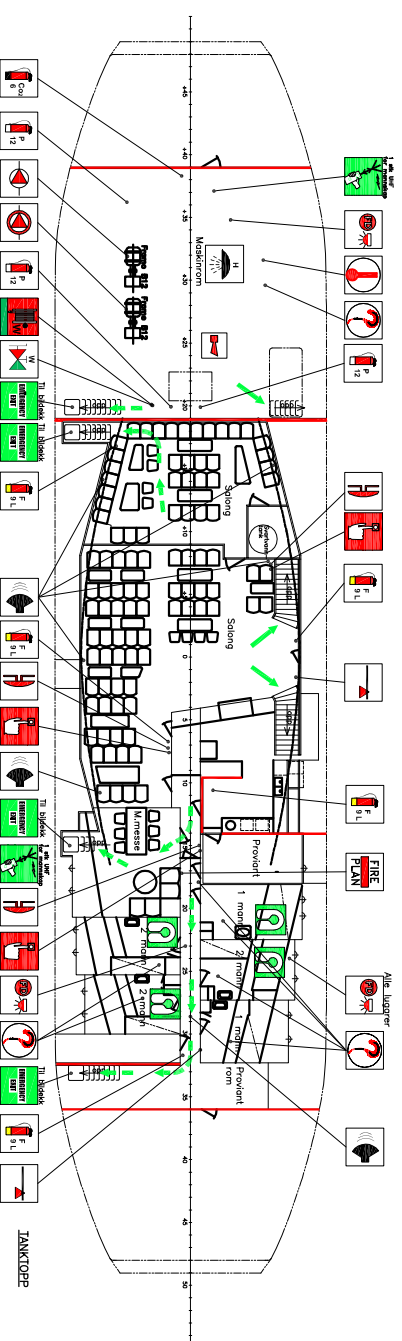
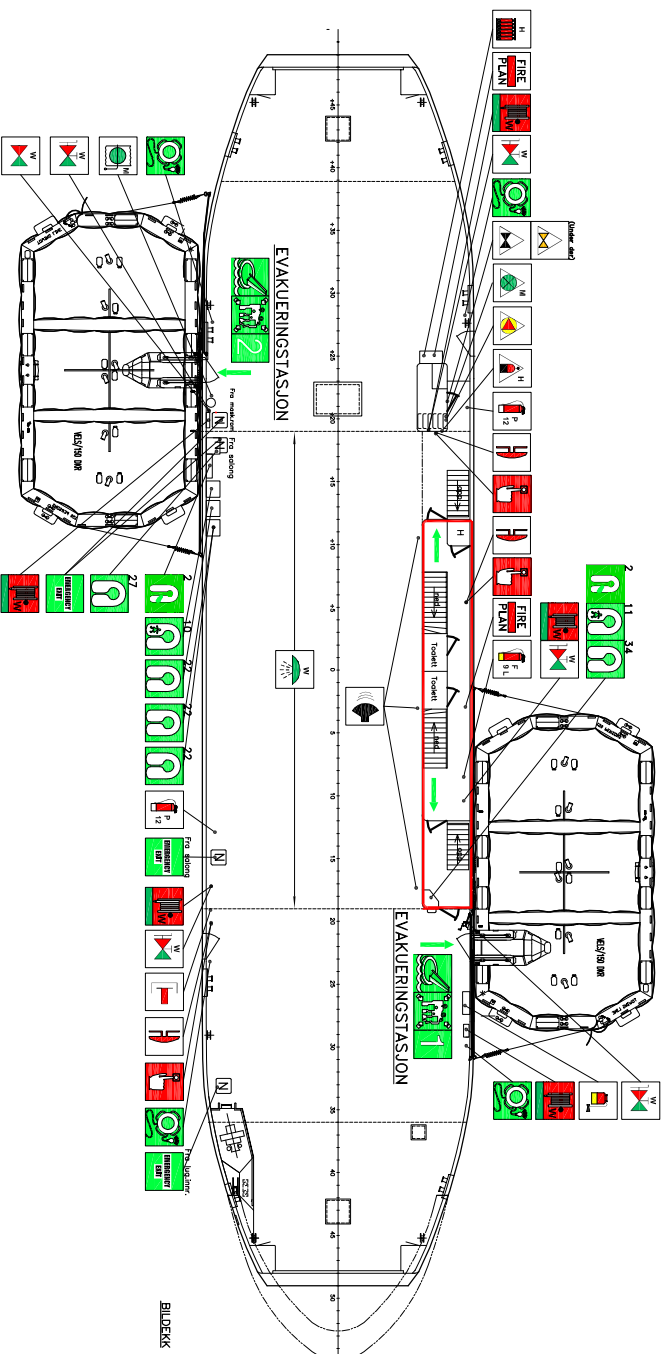
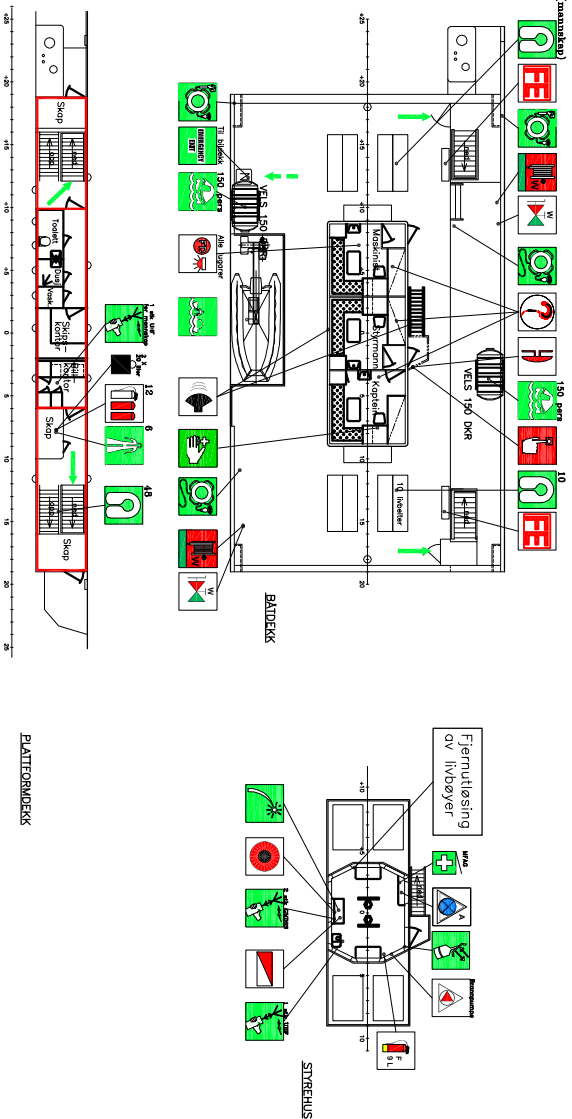
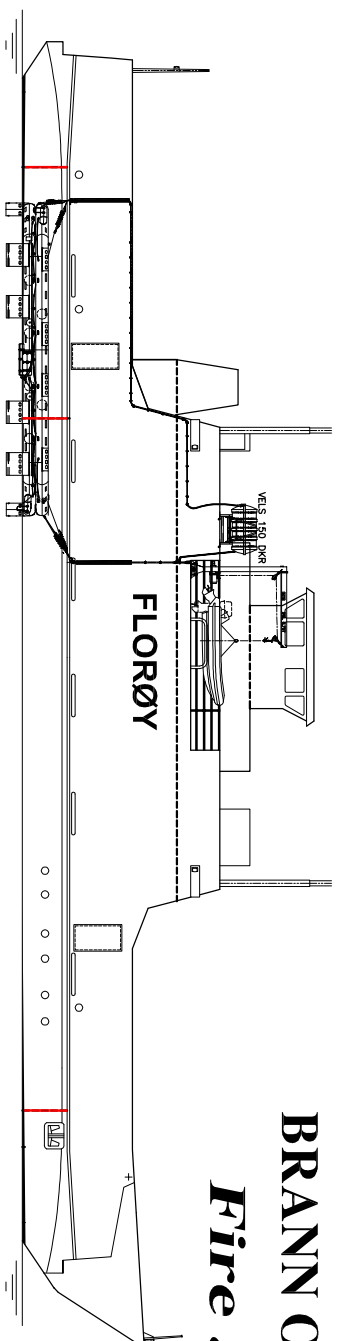


BRANN OG SIKKERHETSPLAN

Fire and Safetyplan



FE	BRANNMANNSUTSTYR FIREMANS OUTFIT
11	Høytaler for PA PA speaker for alarms and information
1	Radar transponder
6	En fastmontert VHF + 2 stik GMDSS på bro, 3 stik UHF One fix VHF + 2 GMDSS on bridge, 3 portable UHF
6	Overlevingsdrakt Immersion suit
3	Pyroteknisk nødsignal (3 folieskjemlys) Pyrotechnic distress signals
2	Libbøye med lys og line Lifebuoy with light and line
2	Libbøye m. lys og røyksignal Lifebuoy w. light and smoke
2	Libbøye med lys Lifebuoy with light
1	Libbøye med line Lifebuoy with line
4	Sjebadomsvester m./lys Inflant's lifejackets w./light
21	Redningsvest for barn Child's lifejacket
193	Redningsvest Lifejacket
1	Mann-overbord-båt (type DSB 4300, 6 personer) Rescue boat
2	Redningsflåte VELS 150 (2 X 150 pers) Liferaft 150 pers each
1	Medisinsk skrin Medical chest
1	Andre fluktkveiler Secondary means of escape
2	Hoved-fluktkveiler Primary means of escape
2	Evakuerings-skille Evacuation-sillie
2	Mønstringstasjon Mustering station
6	Nødutgang Emergency exit

KLASSE	ANTALL	ANM.	BEKREFTELSE
FE	11	Høytaler for PA PA speaker for alarms and information	
FE	1	Radar transponder	
FE	6	En fastmontert VHF + 2 stik GMDSS på bro, 3 stik UHF One fix VHF + 2 GMDSS on bridge, 3 portable UHF	
FE	6	Overlevingsdrakt Immersion suit	
FE	3	Pyroteknisk nødsignal (3 folieskjemlys) Pyrotechnic distress signals	
FE	2	Libbøye med lys og line Lifebuoy with light and line	
FE	2	Libbøye m. lys og røyksignal Lifebuoy w. light and smoke	
FE	2	Libbøye med lys Lifebuoy with light	
FE	1	Libbøye med line Lifebuoy with line	
FE	4	Sjebadomsvester m./lys Inflant's lifejackets w./light	
FE	21	Redningsvest for barn Child's lifejacket	
FE	193	Redningsvest Lifejacket	
FE	1	Mann-overbord-båt (type DSB 4300, 6 personer) Rescue boat	
FE	2	Redningsflåte VELS 150 (2 X 150 pers) Liferaft 150 pers each	
FE	1	Medisinsk skrin Medical chest	
FE	1	Andre fluktkveiler Secondary means of escape	
FE	2	Hoved-fluktkveiler Primary means of escape	
FE	2	Evakuerings-skille Evacuation-sillie	
FE	2	Mønstringstasjon Mustering station	
FE	6	Nødutgang Emergency exit	

KLASSE	HOVEDDIMENSJONER
DNV + 1A1 "K" innenskjers	L.O.G. 49,00 M
Is "C" bilferje	L.p.p. 46,20 M
IMO nr. 6827606	B.s.p.t. 10,60 M
Kjenningsignal: LAJK	B. fenderlist 10,90 M
Passasjerantall: 150	D.riss 4,35 M
	Dyppgang 2,85 M
	Sportleivstand 0,50 M
	Aksetrykk bildekk 10 T
	Mox høyde under bildekk 4,67 M

FE	2	Skap med brannmannsutstyr Locker with firemans outfit
FE	1	Internasjonal landtilkøling International shore connection
FE	8	Slangskap med stråledyse Hose box with spray jet fire nozzle
FE	8	Hovedbrannline med brannhydranter Fire main with fire valves
FE	1	Brannalarm panel Fire alarm panel
FE	1	Varmedetektor Heat detector
FE	11	Røkdetektor koblet til brannalarmssystem Smoke detector connected to fire alarm device
FE	10	Område med automatisk brannvarsling Space protected by automatic fire alarm
FE	1	Seksjonsventil, sprinkleranlegg Sprinkler section valve
FE	1	Område med sprinkler brannslukking Space protected by sprinkler
FE	1	Horn for brannalarm Horn fire alarm
FE	1	Utløststed for halotronslukking Halotron release station
FE	1	Halotronfløtsker Halotronbolts
FE	1	Område med halotron slukking Space protected by halotron
FE	1	Nødbrompumpe, 35000 l/h mot 6 m.v.s. Emergency firepump
FE	1	Brannpumpe, kap. 35 000 l/h mot 6 m.v.s. Fire pump
FE	1	Stengespjeld vent-system, maskinrom Fire damper in vent duct, enginrom
FE	1	Fjernstyring smøreoljeventiler (hurtiglukker) Remote control for lube oil valves
FE	1	Fjernstyring brannoljeventiler (hurtiglukker) Remote control for fuel oil valves
FE	1	Fjernstyring brannpumpe Remote control for fire pump
FE	1	Fuel oil pump(s) remote shut-off Fuel oil pump(s) remote shut-off
FE	1	Fjernstopp av vifter, maskinrom Remote ventilation shut-off, enginroom
FE	1	Fjernstopp av vifter, innredning Remote ventilation shut-off, accommodation
FE	8	Ringeklokke for brannalarm Bell fire alarm
FE	2	Reserve skumkanner for bærbart skumutstyr Spare cans with foam liquid for foam applicator
FE	12	Reserveledninger for brannslukningsapparat Spare parts for fire-extinguisher
FE	1	Transportbeholdning skumutstyr Portable foam applicator unit
FE	1	Bærbart brannslukningsapparat, 6 kg CO2 Portable fireextinguisher, 6 kg CO2
FE	7	Brannslukningsapparat, 9 liter skum Fire extinguisher (foam)
FE	5	Bærbart brannslukningsapparat, 12 kg pulver Portable fireextinguisher, 12 kg powder
FE	2	Brannøkse Fire axe
FE	2	Skilte klasse A A class division
FE	7	Trykknapp for brannalarm Push button for fire alarm
FE	1	Trykknapp for generelalarm Push button for general alarm
FE	3	Brannplan Fire control plan

KLASSE	ANTALL	ANM.	BEKREFTELSE
FE	11	Høytaler for PA PA speaker for alarms and information	
FE	1	Radar transponder	
FE	6	En fastmontert VHF + 2 stik GMDSS på bro, 3 stik UHF One fix VHF + 2 GMDSS on bridge, 3 portable UHF	
FE	6	Overlevingsdrakt Immersion suit	
FE	3	Pyroteknisk nødsignal (3 folieskjemlys) Pyrotechnic distress signals	
FE	2	Libbøye med lys og line Lifebuoy with light and line	
FE	2	Libbøye m. lys og røyksignal Lifebuoy w. light and smoke	
FE	2	Libbøye med lys Lifebuoy with light	
FE	1	Libbøye med line Lifebuoy with line	
FE	4	Sjebadomsvester m./lys Inflant's lifejackets w./light	
FE	21	Redningsvest for barn Child's lifejacket	
FE	193	Redningsvest Lifejacket	
FE	1	Mann-overbord-båt (type DSB 4300, 6 personer) Rescue boat	
FE	2	Redningsflåte VELS 150 (2 X 150 pers) Liferaft 150 pers each	
FE	1	Medisinsk skrin Medical chest	
FE	1	Andre fluktkveiler Secondary means of escape	
FE	2	Hoved-fluktkveiler Primary means of escape	
FE	2	Evakuerings-skille Evacuation-sillie	
FE	2	Mønstringstasjon Mustering station	
FE	6	Nødutgang Emergency exit	

KLASSE	HOVEDDIMENSJONER
DNV + 1A1 "K" innenskjers	L.O.G. 49,00 M
Is "C" bilferje	L.p.p. 46,20 M
IMO nr. 6827606	B.s.p.t. 10,60 M
Kjenningsignal: LAJK	B. fenderlist 10,90 M
Passasjerantall: 150	D.riss 4,35 M
	Dyppgang 2,85 M
	Sportleivstand 0,50 M
	Aksetrykk bildekk 10 T
	Mox høyde under bildekk 4,67 M

REVISJON	REVISJON	DA/TO	SIGN.
1	Div. justeringer, plass. livvester, røkdetektor, skumutlegg.	23.03.99	O.H.
2	Div. justeringer, plassering av filter og branndetektorer, innredningsdetaljer.	30.08.99	O.H.

REVISJON	REVISJON	DA/TO	SIGN.
1	Div. justeringer, plass. livvester, røkdetektor, skumutlegg.	23.03.99	O.H.
2	Div. justeringer, plassering av filter og branndetektorer, innredningsdetaljer.	30.08.99	O.H.

Se nær på sjøfærskeden ved datert 04.01.2013

Brann og Sikkerhetsplan
M/F "Florøy" LAJK

Skala 1:150

Prosjekt nr. 28.01.99

Dato 28.01.99

Rev.nr. 12

Rev.nr. 12

Flord1

Postboks 354
6001 Florøy, 00
Tlf. 57 75 70 01
Fak. 57 75 70 01
Internett: www.flord1.no

Fak. tekn. 57 74 99 77